



ÄGERI ON ICE

Abschlussbericht 2023

Vom 10.11.23 – 6.1.24 zog das AOI an 53 Betriebstagen über 15'000 Besucher:innen an. Das neue Konzept Ägeri Space Center wurde gut angenommen.



Organisation



- Das AOI 23 wurde gesteuert von 3 Astronautinnen: Cristina, Nadia & Raphaela.
- Dazu kamen rund 50 GASTROnaut:innen von Starfood
- Und 30 junge Space Girls und Boys aus der Region, die im Betrieb mitgeholfen haben
- 90% der Dienstleistungen wurden vom lokalen Gewerbe erbracht (Strom, Sanitär, Bau, Infra, Deko)

«Das ganze Team ist sehr kreativ, hoch sympathisch, hilfsbereit und sehr leidenschaftlich! Sie haben es auch dieses Jahr wieder geschafft, Emotionen an alle Generationen zu schenken.»

Sven Gnädinger, Technischer Verkauf La Pati



20% mehr Umsatz, knapp 5'000 Reservationen und positive Rückmeldungen. Das Gastrokonzept kommt an, hat aber noch Potential nach oben.



Infrastruktur



- Die Zusammenarbeit mit lokalen Unternehmen (BS Bau, Hannes Iten AG, Iten-Arnold AG, Landis Bau) hat sich bewährt.
- Dank idealem Standort ist das Ägeri on Ice mit ÖV, zu Fuss oder dem Fahrrad erreichbar.
- Der Wechsel des Heizungssystems auf Pellets brachte unerwartete Mehrkosten mit sich.
- Wetterbedingte Probleme wie der Anstieg der Eisdicke oder der Ausfall der Steuerung des Eisfeldes haben den Betriebsalltag in diesem Jahr erschwert.

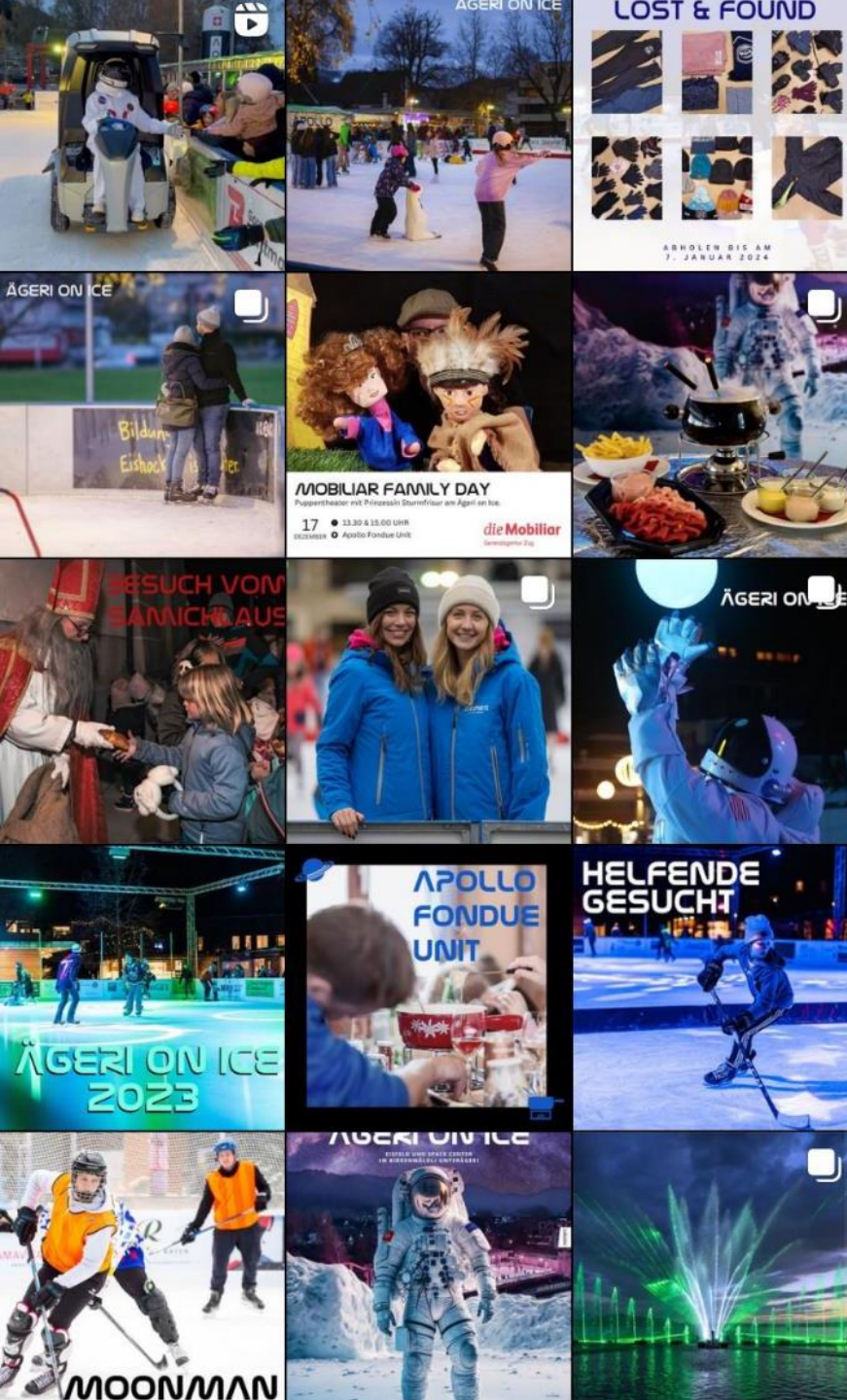
Die Verlängerung des Betriebs bis zum 07. Januar konnte umgesetzt werden und ist auf positiven Anklang gestossen.



Betrieb



- Das vielfältige Programm (Samichlaus, Mobilar Family Day, Moonman Hockey Cup, Huusmusig Ägerirötel) fand grossen Anklang.
- Das Alter unserer Betriebsangestellten erstreckte sich von 14 Jahren bis zu 72 Jahren.
- Die unkomplizierte Zusammenarbeit der Betriebsleitung brachte viel Frauenpower und positive Energie mit sich.
- Aufgrund des schlechten Wetters mussten leider einige kurzfristige Absagen (Eisstock & School on Ice) abgefedert werden.



Weg vom Winterzauber zum Ägeri Space Center. Ein grosser Schritt für die Organisatorin wie auch für die Besucher. Aber mit Potential ☺



ÄGERI ON ICE

EISFELD UND SPACE CENTER
IM BIRKENWÄLDLI UNTERÄGERI



Kommunikation

- Zahlreiche Rückgaben von Gutscheinen aus unserer Promopost.
- Aktive Präsenz und Stories auf Social Media haben eine eigene Dynamik entwickelt. Unsere Gäste machen unsere Kampagne.
- Die Zusammenarbeit mit der ZVB trägt bereits dieses Jahr Früchte (Promotion der neuen Buslinie).

„Die Umstellung auf das neue SPACE Konzept hat geklappt. Die Mission steht jedoch noch am Anfang, es gibt noch einiges zu verbessern.“



„Im Zentrum steht immer das ERLEBNIS für unsere Gäste. Dementsprechend versuchen wir unsere Preise und Angebote zu gestalten. Wir schaffen Momente für Gross und Klein mit Fokus auf Bewegung und Lebensfreude.“

Daniel Schärer, OKP

Das Ägeri on Ice wurde in diesem Jahr von 67 verschiedenen Partnern unterstützt. WOW!

ÄGERI ON ICE



Sponsoren

- Unsere Hauptsponsoren bleiben uns treu, wir dürfen langfristig planen, was nicht selbstverständlich ist.
- Dazu kommen die lokalen Partner, wie z.B. die Metzgerei Villiger oder der Chäslade in der Gastronomie, oder Landis Bau im Bereich Infra.
- Dass wir alle Banden verkaufen konnten, hat uns sehr gefreut.



Host



Unterägeri



EINWOHNERGEMEINDE
OBERÄGERI



Unterstützt vom
Kanton Zug

Hauptsponsoren

GLENCORE

LANDISBAU
Wir bauen die Zukunft. Seit 1756

die Mobilier
Gemeinschaft Zug

ZUGERBERG FINANZ



Starfood
Food & Events
Biel/Bienne

Co-Sponsoren



HELLER DRUCK
Biel/Bienne

Alfred Müller

LaPati




BAARER BIER
seit 1872



ägerital-sattel
Seit 1850 in der Region



WWZ
Energie
Telekom
Wasser
& Mobilfunk

A night sky filled with numerous green stars of varying sizes. In the lower right quadrant, there are large, colorful nebulae in shades of purple, blue, and pink. The background is a dark, deep blue or black, suggesting a clear night sky. The overall scene is a vibrant display of celestial objects.

To the stars... In der Apollo Fondue Unit kann man dem Alltag auch mal 1-2 Stunden entfliehen und entspannen.

Ausblick



Datum: 22.11.2024-05.01.2025
Optional: Verlängerung Eisfeld bis
16.2.25



Ausbau Space Konzept



Budget: 750'000 CHF (850'000 CHF)



School on Ice / Inclusion Hockey
Nights



Barrierefrei

